

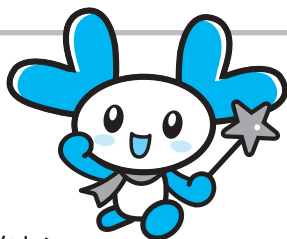
## 『ありがとう。ふじみまつり大盛況』

残暑厳しい9月11日(日)に、ワークセンターふじみ様との共同開催2回目のふじみまつりが開催されました。

東区社会福祉協議会老人デイサービスセンター藤見と新潟市中央福祉会ワークセンターふじみを会場に、来場者もスタッフも笑顔いっぱいのお祭りでした。近隣のミスタータイヤマン様、ブリヂストンタイヤ新潟販売様、日産部品新潟販売様、アルティア橋本新潟様には臨時駐車場として敷地を提供して頂きました。心から感謝申し上げます。今年度は東日本大震災の災害復興支援コーナーを設けて、義援金として被災地支援の一助になればと、古本市やスタンプラリーの収益金全額(14,871円)を新潟県共同募金会に寄付しました。ありがとうございました。



応援メッセージカードはしおりとして加工し、被災地にお届けする準備もようやく整いました。学生ボランティアや実習生の協力、地域医療に尽力されておられる齊川医師をはじめ、地域の皆様の真心がたっぷり詰まったあたたかいお祭りでした。日頃の事業運営へのご理解・ご協力に感謝し、施設開放を通してまた一歩地域の皆さまの身近な存在として関心を持って頂けたら幸いです。



## 地域の茶の間紹介 ~寄りなせ「あいあい」~

今回紹介する「寄りなせ あいあい」は、今年5月7日にオープンした出来たてほやほやのお茶の間です。毎日開催型のお茶の間で好きな時に来て、好きな時に帰ることができる自由な空間です♪

Q開催時間は?  
A 10時~午後5時まで開催しています。

Qお休みはありますか?  
A ①毎月最終土曜日  
②お盆、年末、正月、大型連休がお休みになります。  
詳しい日程は「あいあい」で確認することができます。

「作り方教えて〜」  
ここに来れば誰もが仲間♪  
新しい出会いがいっぱいです!



ゆっくり、のんびりと過ごす日もあれば...  
布ぞうりづくり、書道などイベントを開催したり...  
みんなのアイデアを持ち寄って開催しています。  
是非一度足を運んでみてください。

それぞれの持ち味でみんなが自由になれる空間づくりを大切にしているお茶の間でした。

寄りなせ「あいあい」 住所:新潟市東区向陽3丁目12-5

## 新・東区役所誕生祭で区社協オープニングイベントを開催

### こんにちは! 東区社会福祉協議会です。

- あんしんへのかけはしになります。
- 人と人をつなぐかけはしになります。
- 区役所とのワンストップサービスを目指します。

きらりんは  
ハンドベルが上手



盛り上がった  
フルーツ輪投げ



ペットボトルツリー  
お絵かき広場は大盛況

## 第2回 東区地域福祉推進フォーラムを開催しました

東区と東区社会福祉協議会では東区地域ふれあいプラン(東区地域福祉計画・地域福祉活動計画)を策定し、この計画の推進に向けた実践活動の発表の場として開催しました。

10月23日(日)13:30より東区プラザホールを会場に、オープニングとして木戸中学校の生徒23名から合唱を披露していただき、常設型地域の茶の間「うちの実家」河田珪子さんからの基調講演や、3名のパネラーによるパネルディスカッションを行いました。  
当日は、約280名の方々にご来場いただき、東区地域ふれあいプランや身近な地域活動を知っていただく機会となりました。



## 支会活動紹介シリーズ 「ボランティアの底力」 東山の下支会

東山の下支会は、発足以来一十年を迎えようとしています。現在は東山の下コミ協の民生・福祉部会の一部構成団体として、活動しています。当初からのボランティアも多く、年毎に参加者もふえ、支会の揺るがぬ底力となっています。今年度事業として

- ・一人ぐらしへの友愛訪問(ヤクルト配布)
  - ・敬老芸能祭(百五十名参加)
  - ・ふれあい給食会・配食を、全て手作りにして喜ばれています。
  - ・三世交代大運動会(千名参加)
  - ・福祉研修会は自治・町内会・民生・児童委員、ボランティアが一同に会し行っています。(今年度の講師は河田珪子氏)
  - ・三世交代もちつき大会、併せて子どもたちへのゲーム大会(四百五十名参加)
  - ・新年にボランティアの集いを行います。
- 今年度新事業として、支会のボランティアを軸に福祉ボランティア「じゅんさいの会」を立ち上げました。地域の弱者の細かいニーズに目を向けて、日常生活支援を行い、安心・安全な地域であってほしいと願っています。
- 又、来年度には地域の宝、子育て中の親子の応援団として、遊びの広場を立ち上げる予定です。



手作りのお弁当は喜ばれています。

東山の下支会 データ  
自治会数: 32  
世帯数: 6,089人

こんにちは

## 東区まごころヘルプです!! お困りのことはありませんか?

利用・活動謝礼

- ◎1時間880円(活動事務費80円含む)  
※2時間目から30分ごとに300円
- ◎交通費実費(利用者負担)
- ◎内容により30分440円から利用から利用できます。子育て中の方から高齢の方まで年齢にかかわらずご利用いただけます。

- ☆家事援助 掃除、洗濯、食事作り、買い物など。
- ☆日常のちょっとした困りごと ゴミ出し、玄関先の除雪、電球の取換えなど。
- ☆外室の手助け・通院の手助け
- ☆在宅での手助け 話し相手、食事介助、トイレ介助など。
- ☆子育て支援 産後の手助け、子守り、園の送り迎えなど。
- ☆ちょこっとおつかい 買い物、薬取りなどの簡単なおつかい。1回500円(玄関までのお届け)

3 東区まごころヘルプ

お問い合わせ:東区社会福祉協議会 東区まごころ 電話:025-272-7741